



---

### Inhalt

Lieferumfang

Erste Schritte

Verwendung des Haarglätters

Einstellungen

Reinigung des Geräts

Reinigung des Filters

Reinigung der Platten

Reinigung der Diffusoren

Tiefenreinigung des Filters

Warnmeldungen

# Lieferumfang



**Dyson Airstrait™ Haarglätter**  
Trocknet und glättet gleichzeitig – nur mit Luft. Ohne Hitzeschäden.<sup>1</sup> Ohne Heizplatten. Verwendet einen kraftvollen Luftstrom anstatt Heizplatten. Trocknet und glättet nasses Haar gleichzeitig. Entwickelt für ein natürlich glattes Finish.



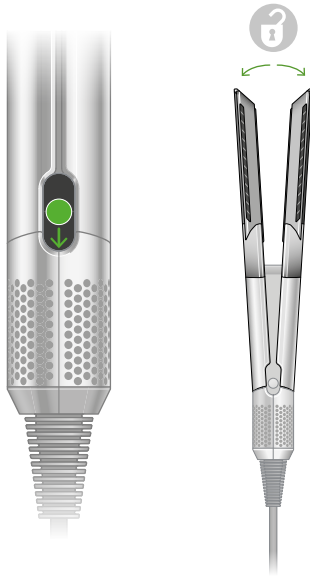
**Hitzebeständige Matte aus Samt/  
Hitzebeständige Anti-Rutsch-Matte**  
Für die sichere Aufbewahrung des Geräts während des Stylings und danach.

1. Bei Verwendung des Nass-Modus zum Trocknen der Haare.

# Erste Schritte

## Entriegeln

Öffne die Arme des Geräts, indem du die Entriegelungstaste nach unten schiebst.



## LCD-Display

Zeigt die Luftstrom- und Temperatureinstellungen.



## Temperatureinstellung

Fünf präzise Temperatureinstellungen für das Styling von nassem oder trockenem Haar, einschließlich eines optionalen Boost-Modus.



## Steuerung der Luftstromgeschwindigkeit

Wähle zwischen zwei Luftstromeinstellungen: niedrig und hoch.



## Kaltstufe

Zum Fixieren des Stylings.



## Taste zur Modusauswahl

Für das Stylen von nassem oder trockenem Haar.



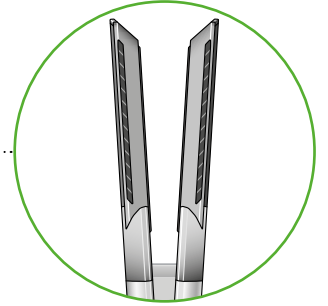
Ein-/Aus-/Standby-Taste

## Platten

Ermöglichen mehr Kontrolle und verstärken die Spannung, die auf die Haare ausgeübt wird, während sich diese zwischen den Armen des Haarglätters befinden.

## Diffusoren

Verteilen den Luftstrom sanft, sobald sich das Gerät näher an der Kopfhaut befindet – für ein komfortables Styling.



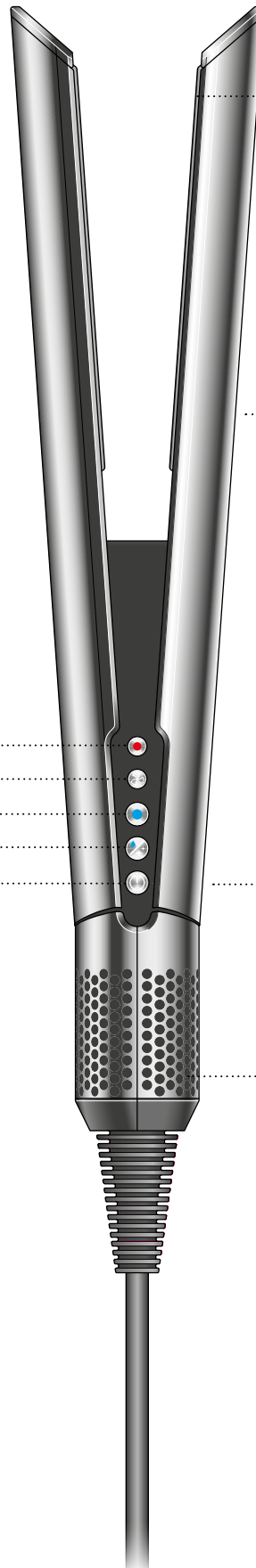
## Entriegelungstaste

Schiebe die Entriegelungstaste nach oben oder unten, um die Arme zu ver- und entriegeln.



## Filter

Herausnehmbarer Filter.



# Verwendung des Haarglätters



Der Haarglätter ist darauf ausgelegt, auf handtuchtrockenem und nicht tropfnassem Haar verwendet zu werden. Sobald das Haar mit einem Handtuch vorgetrocknet wurde, sollte es mit einer Bürste oder einem Kamm entwirrt werden.

Der Haarglätter sollte nie ohne eingeschalteten Lüftermotor verwendet werden.

## Glätten von nassem Haar

Bevor du mit dem Styling beginnst, trockne deinen Ansatz vor, indem du die Arme des Haarglätters schließt. Hierfür kannst du die Arme des Haarglätters entweder verriegeln oder sie ganz einfach geschlossen halten.

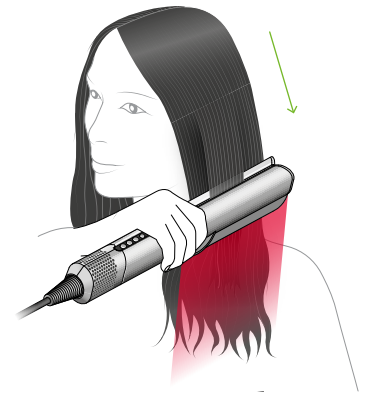
Für ein optimales Stylingenerlebnis nutze die höchste Luftstrom- sowie eine höhere Temperatureinstellung und richte den Luftstrom auf den Ansatz.



Entriegele die Arme und verwende die Taste zur Modusauswahl, um den Nass-Modus auszuwählen.

Dein Haarglätter bietet dir verschiedene Temperatureinstellungen, die du je nach Haartyp und gewünschtem Styling anpassen kannst. Verwende niedrigere Temperaturen für feineres Haar und höhere Temperaturen für dickeres Haar.

Halte den Haarglätter so, dass der Luftstrom nach unten geleitet wird, und beginne damit, das Haar Abschnitt für Abschnitt zu glätten, indem du es zwischen den Armen platzierst und langsam nach unten gleitest. Wiederhole den Schritt so lange, bis der Abschnitt trocken ist. Ändere bei Bedarf die Luftstrom- und Temperatureinstellung.



## Auffrischen des Stylings bei trockenem Haar

Mit dem Trocken-Modus kannst du das Styling auffrischen.

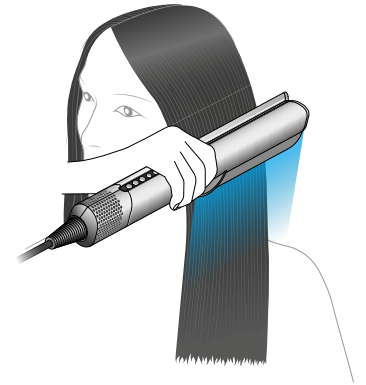
Entriegele die Arme und verwende die Taste zur Modusauswahl, um den Trocken-Modus auszuwählen.

Im Trocken-Modus bietet der Haarglätter verschiedene Temperatureinstellungen sowie einen zusätzlichen optionalen Boost-Modus.



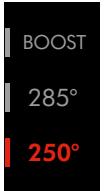
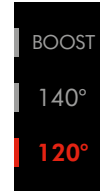
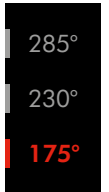
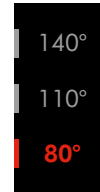
### Kaltstufe

Verwende die Kaltstufe zum Fixieren des Stylings. Halte die Arme des Haarglätters geschlossen und leite den Luftstrom nach unten über den Haarabschnitt für mehr Geschmeidigkeit und zum Fixieren des Stylings.



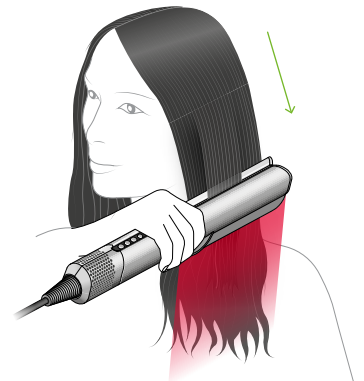
### Temperatur ändern

Drücke auf die Taste zur Temperatureinstellung, um diese je nach Haartyp und gewünschtem Styling anzupassen.



### Boost

Wähle den Boost-Modus für zusätzliche Hitze beim Styling von trockenem Haar.



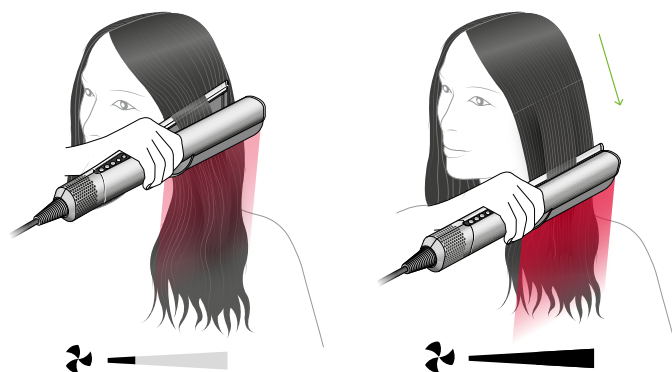
### Einstellen der Luftstromrichtung

Drücke auf die Taste zur Auswahl der Luftstromgeschwindigkeit, um zwischen einer hohen und einer niedrigen Einstellung zu wählen.



### Ruhemodus

Zwischen Durchgängen wechselt der Haarglätter in den Ruhemodus. Dadurch verringert sich der Luftstrom. Sobald die Arme geschlossen werden, wird er wieder stärker.



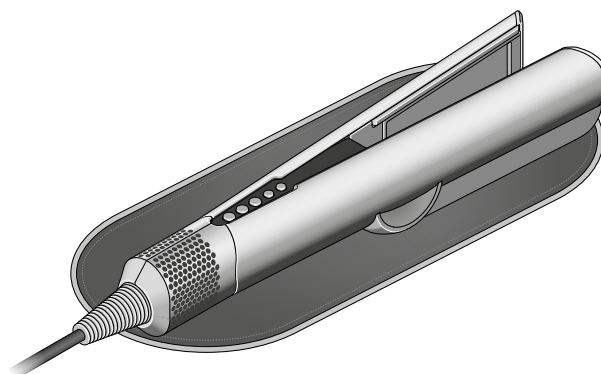
### Automatisches Pausieren

Wenn die Arme des Haarglätters geöffnet sind, pausiert er automatisch, wenn er drei Sekunden lang nicht verwendet wurde, um Energie zu sparen. Sobald du ihn wieder in die Hand nimmst, reaktiviert sich das Gerät.



### Standby

Wenn die Arme des Haarglätters geöffnet sind, wechselt er automatisch in den Standby-Modus, wenn er länger als drei Minuten lang nicht verwendet wurde, um Energie zu sparen. Drücke auf die Ein-/Aus-Taste, um das Gerät zu reaktivieren.



Unter [www.dyson.de](http://www.dyson.de) findest du nützliche Stylingtipps und Anleitungen.



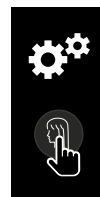
### Der Ruhemodus kann dazu führen, dass das Licht gedimmt wird

Geräte mit hohem Stromverbrauch, wie z. B. der Dyson Airstrait™ Haarglätter, können dazu führen, dass das Licht in deinem Zuhause flackert oder gedimmt wird. Da sie mehr Strom verbrauchen, kann es möglich sein, dass sie anderen Geräten, die sich im selben Stromkreis befinden, vorübergehend Strom entziehen.

Wenn das Licht bei der Verwendung des Haarglätters flackert, schließe den Stecker an einer anderen Steckdose oder einem anderen Stromkreis an. Eine Fachperson kann dir helfen, eine geeignete Steckdose für das Gerät zu finden.

# Einstellungen

In den Geräteeinstellungen kannst du den Dyson Airstrait™ Haarglätter an deine Stylingpräferenzen und -bedürfnisse anpassen. Halte die Taste zur Modusauswahl gedrückt, um das Menü auf dem Display aufzurufen.

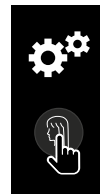


## Ruhemodus

Du kannst den Ruhemodus bei deinem Gerät selbst aktivieren und deaktivieren.

Halte die Taste zur Modusauswahl auf dem Haarglätter gedrückt, bis das Menü erscheint.

Drücke auf die Taste für die Kaltstufe, um den Modus ein- und auszuschalten.

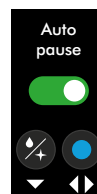


## Automatisches Pausieren

Du kannst die Funktion zum automatischen Pausieren bei deinem Haarglätter deaktivieren.

Halte die Taste zur Modusauswahl auf dem Haarglätter gedrückt, bis das Menü erscheint.

Verwende die Taste zur Modusauswahl, um durch die Menüoptionen zu scrollen. Drücke auf die Taste für die Kaltstufe, um zwischen den Optionen zu wählen. Durch erneutes Drücken kannst du den Modus ein- und ausschalten.



## Temperatureinheiten

Halte die Taste zur Modusauswahl auf dem Haarglätter gedrückt, bis das Menü erscheint.

Drücke auf die Taste für die Kaltstufe, um zwischen °C und °F zu wählen.

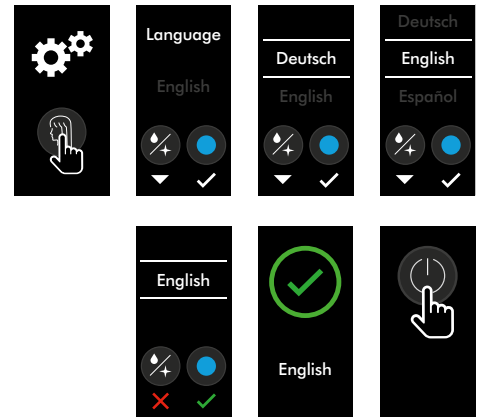


## Sprache

Halte die Taste zur Modusauswahl auf dem Haarglätter gedrückt, bis das Menü erscheint.

Verwende die Taste zur Modusauswahl, um durch die Sprachoptionen zu scrollen.

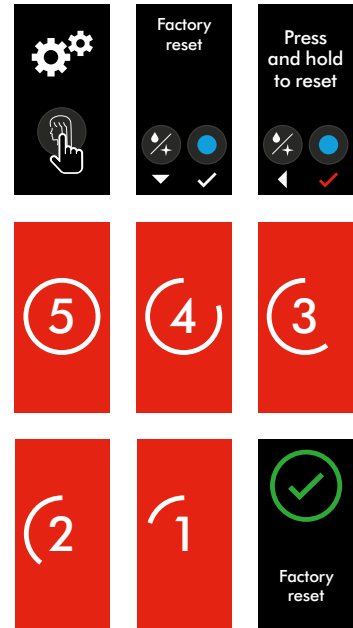
Drücke auf die Taste für die Kaltstufe, um deine gewünschte Sprache auszuwählen. Durch erneutes Drücken kannst du deine Auswahl bestätigen. Auf dem Display erscheint ein Häkchen, um dir anzuzeigen, dass die Sprachauswahl abgeschlossen wurde.



## Auf Werkseinstellungen zurücksetzen

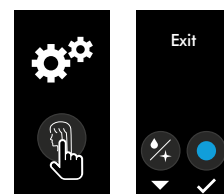
Halte die Taste zur Modusauswahl auf dem Haarglätter gedrückt, bis das Menü erscheint.

Drücke auf die Taste für die Kaltstufe, um das Gerät auf die Werkseinstellungen zurückzusetzen.



## Verlassen des Menüs

Verwende die Taste zur Modusauswahl, um zum Menübildschirm „Verlassen“ zu gelangen und drücke auf die Taste für die Kaltstufe, um die Auswahl zu bestätigen.





# Reinigung des Geräts

Dein Haarglätter wurde präzise entwickelt. Um eine optimale Stylingleistung aufrechtzuerhalten, muss das Gerät frei von Schmutz und Rückständen von Haarprodukten gehalten werden. Durch die regelmäßige Wartung kann dies sichergestellt werden.

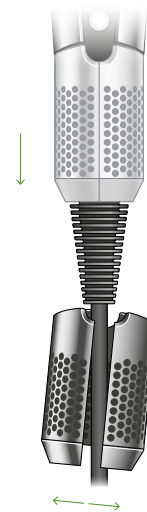
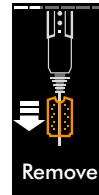
## Reinigung des Filters

### Alten Filter entnehmen

Trenne den Haarglätter vom Strom und lasse ihn abkühlen, bevor du den Filter reinigst.

Halte das Hauptteil des Haarglätters in einer Hand und die perforierte Filtereinheit in der anderen Hand. Ziehe die Filtereinheit nach unten, um sie vom Gerät zu lösen und auf das Kabel zu ziehen.

Öffne den Filter vorsichtig und ziehe ihn vom Kabel ab.



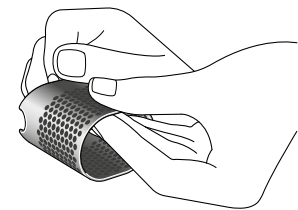
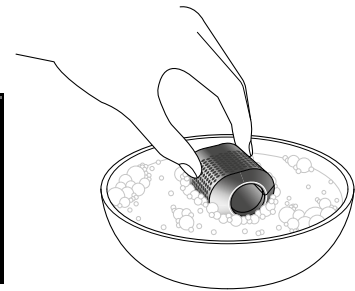
### Filter waschen

Lasse die Filtereinheit mindestens 30 Minuten lang in warmem Seifenwasser einweichen. Wir empfehlen, ein Tiefenreinigungsshampoo oder Spülseife zu verwenden.

Reibe sowohl die Innen- als auch die Außenfläche des Filters vorsichtig mit deinen Fingern, um ihn gründlich zu reinigen.

Entferne durch Schütteln überschüssiges Wasser und lasse ihn 24 Stunden lang an einem gut belüfteten Ort vollständig trocknen.

Stelle sicher, dass der Filter vollständig getrocknet ist, bevor er wieder eingesetzt wird.

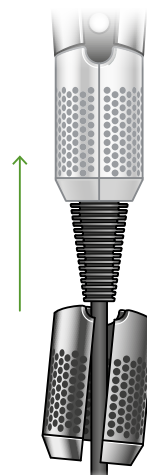
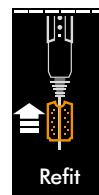


### Filter wieder einsetzen

Öffne den Filter und schiebe ihn auf das Kabel.

Schiebe die Filtereinheit in Richtung Gerätekörper und richte sie aus, bis sie einrastet.

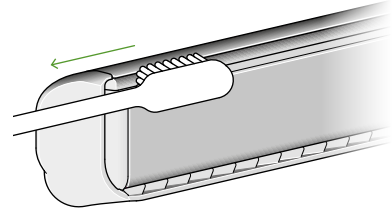
Dein Haarglätter weist dich darauf hin, wenn der Filter nicht richtig montiert ist.



# Reinigung der Platten

Im Laufe der Zeit können sich Reste von Haarprodukten auf den Platten ansammeln. Diese befinden sich auf der Innenseite jedes Arms am oberen Teil des Geräts. Es ist wichtig, sie sauber und frei von Verschmutzungen zu halten.

Verwende eine Zahnbürste mit weichen Borsten und ein wenig warmes Wasser, um alle Verschmutzungen zu entfernen. Wische die Platten anschließend mit einem sauberen, fusselreien Tuch trocken.



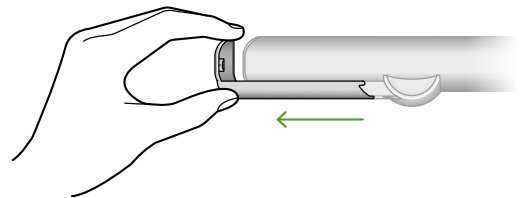
---

# Reinigung der Diffusoren

Die Diffusoren sind an den Seiten der Arme des Haarglätters angebracht. Wir empfehlen, die Diffusoren stets sauber zu halten und darauf zu achten, dass sie frei von Schmutz und Resten von Haarprodukten sind. So kann gewährleistet werden, dass sie immer eine optimale Leistung bieten.

Stelle sicher, dass das Gerät ausgeschaltet ist. Schiebe anschließend die Diffusoren zum Ende der Arme und ziehe sie ab. Verwende ein feuchtes, fusselreies Tuch, um Schmutz oder Reste von Haarprodukten zu entfernen. Du kannst ebenfalls eine Zahnbürste mit weichen Borsten benutzen, um sämtliche hartnäckige Rückstände zu entfernen.

Setze die Diffusoren wieder auf die Arme, sobald sie sauber und vollständig trocken sind. Wir empfehlen, den Haarglätter nicht ohne eingesetzte Diffusoren zu verwenden.



# Tiefenreinigung des Filters

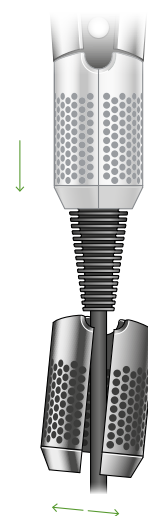
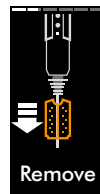
Falls der Filter verstopft, kannst du ihn tiefenreinigen.

## Filtereinheit herausnehmen

Trenne den Haarglätter vom Strom und lasse ihn abkühlen, bevor du den Filter reinigst.

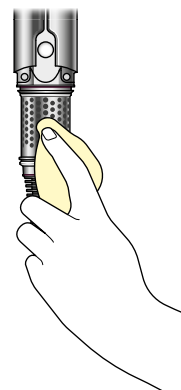
Halte das Hauptteil des Haarglätters in einer Hand und die perforierte Filtereinheit in der anderen Hand. Ziehe die Filtereinheit nach unten, um sie vom Gerät zu lösen und auf das Kabel zu ziehen.

Öffne den Filter vorsichtig und ziehe ihn vom Kabel ab.



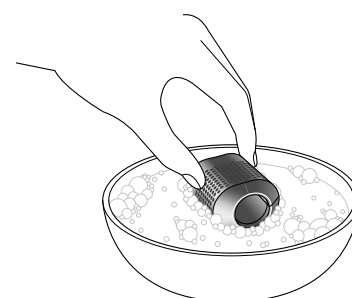
## Filtergitter abwischen

Öffne die Filtereinheit vorsichtig und schiebe sie vom Kabel. Wische das Filtergitter mit einem trockenen, fussselfreien Tuch ab, um alle Rückstände zu entfernen.



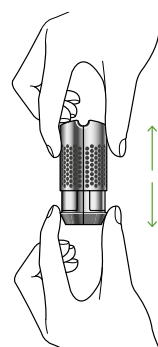
## Filtereinheit einweichen

Lasse die Filtereinheit mindestens 30 Minuten lang in warmem Seifenwasser einweichen. Wir empfehlen, ein Tiefenreinigungsshampoo oder Spülseife zu verwenden.



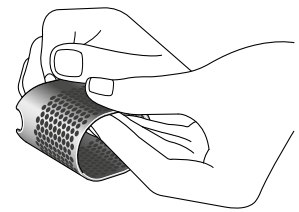
## Innenfilter entnehmen

Entferne den Filter von der Filtermanschette.



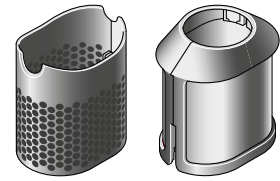
### Danach vorsichtig reiben, abspülen und trocknen lassen

Reibe beide Teile vorsichtig mit den Fingerspitzen. Spüle beide Teile der Filtereinheit ab, um sämtliche Rückstände zu entfernen.



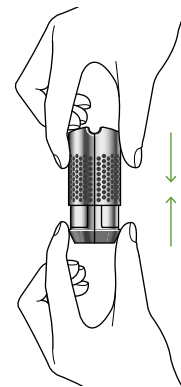
Lasse beide Teile der Filtereinheit vollständig an der Luft trocknen oder wische sie vorsichtig mit einem fusselfreien Tuch ab.

Stelle sicher, dass der Filter vollständig getrocknet ist, bevor er wieder eingesetzt wird.



### Innenfilter austauschen

Stelle sicher, dass alle Rückstände entfernt wurden, bevor du den Innenfilter wieder in die Filtermanschette einsetzt.

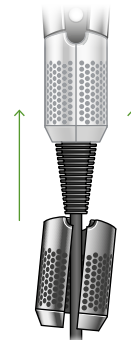
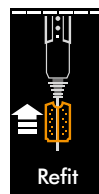


### Filtereinheit austauschen

Öffne den Filter und schiebe ihn auf das Kabel.

Schiebe die Filtereinheit in Richtung Gerätekörper und richte sie aus, bis sie einrastet.

Dein Haarglätter weist dich darauf hin, wenn der Filter nicht richtig montiert ist.



# Warnmeldungen

## Filter reinigen

Der Haarglätter kann weiterhin verwendet werden, jedoch empfehlen wir, den Filter zu reinigen, um eine optimale Leistung aufrechtzuerhalten.

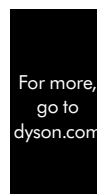
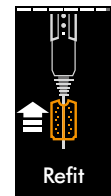
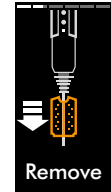
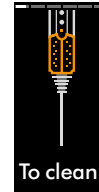
Scanne den QR-Code auf dem Display, um diese Warnmeldung zu beheben, oder befolge die Anweisungen im Abschnitt „Reinigung des Filters“ oben.



## Filter blockiert

Der Haarglätter kann nicht verwendet werden, bis er gereinigt wurde.

Scanne den QR-Code auf dem Display, um diese Warnmeldung zu beheben, oder befolge die Anweisungen im Abschnitt „Reinigung des Filters“ oben.



## Kein Filter

Der Filter wurde nicht ordnungsgemäß eingesetzt oder fehlt. Der Haarglätter kann nicht verwendet werden, bis der Filter korrekt in das Gerät eingesetzt wurde.



### Dyson kontaktieren

Beim Haarglätter liegt ein Fehler vor. Kontaktiere bitte Dyson.



---

### Spannungs-Warnung

Der Haarglätter wurde entweder an eine Stromquelle mit der falschen Spannung angeschlossen oder die Spannung schwankt.

SchlieÙe das Gerät an eine stabile, compatible Stromquelle an.



---

### Haarglätter zu heiß

Der Haarglätter ist zu heiß geworden und muss abkühlen.

Schalte den Haarglätter aus, trenne ihn vom Strom und lasse ihn abkühlen.



---

### Zurücksetzen

Beim Haarglätter liegt ein Fehler vor. Drücke auf die Ein-/Aus-Taste, um den Haarglätter auszuschalten, und schalte ihn anschließend wieder ein.

Wenn die Warnmeldung weiterhin besteht, schalte den Haarglätter aus und trenne ihn von der Stromquelle. SchlieÙe ihn anschließend wieder an die Stromquelle an und schalte ihn ein.

