

# dyson lightcycle morph

## Manuale d'uso



- 
- 2 Attivazione della garanzia
  - 3 Assemblaggio della lampada
  - 3 Posizionamento della lampada
  - 4 Temperatura di colore e intensità luminosa
  - 4 Impostazioni
  - 5 Disattivazione/Attivazione della tecnologia wireless Bluetooth®
  - 5 Punti di ricarica USB-C

# Grazie per aver scelto di acquistare una lampada Dyson

Assumi il controllo totale tramite l'app Dyson Link.

Installa il tuo apparecchio passo dopo passo e ricevi assistenza.

Decidi come e quando posizionare la tua lampada Dyson.



Scarica l'app Dyson Link

Scarica l'app Dyson Link dall'App Store o da Google Play.

Apri l'app e segui le istruzioni visualizzate sullo schermo per creare un nuovo account.

Per maggiori informazioni e assistenza: 800976024  
help@dyson.it



Apple e il logo Apple sono marchi registrati di Apple Inc. negli Stati Uniti e in altri paesi. App Store è un marchio di servizio registrato di Apple Inc. negli Stati Uniti e in altri paesi.

Google Play e il logo Google Play sono marchi di Google Inc.

Il marchio denominativo e i loghi Bluetooth® sono marchi registrati di proprietà di Bluetooth SIG, Inc. e qualsiasi uso di tali marchi da parte di Dyson è concesso in licenza.

**Attivazione della garanzia**

Continuiamo a prenderci cura dei nostri apparecchi anche dopo il tuo acquisto. Saremo sempre a tua disposizione per aiutarti, anche al termine del periodo di garanzia.

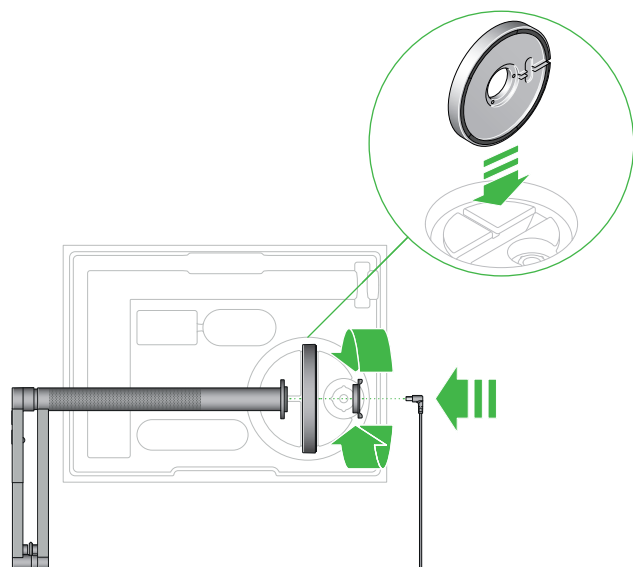
Il numero di serie è reperibile sulla targhetta collocata sulla base della lampada.

Annota il numero di serie per consultazioni future.

Questa illustrazione è fornita a solo scopo esemplificativo.



# Assemblaggio della lampada



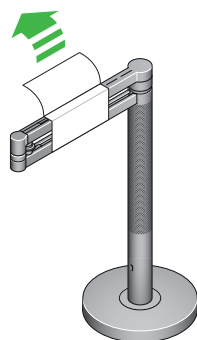
Abbiamo progettato la confezione in modo da aiutarti ad assemblare la lampada.

Solleverla base e posizionarla verticalmente nella fessura nella scatola.

Inserire il corpo principale nel foro nella parte superiore della base, assicurandosi che sia a livello.

Inserire il dado bloccante nel fondo della base. Ruotare in senso orario finché non è serrato.

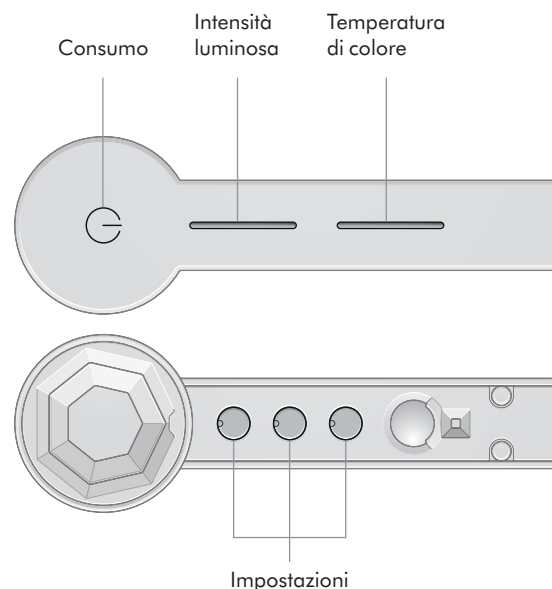
Inserire il cavo di alimentazione nella base, assicurandosi che sia inserito nella guida del cavo.



Rimuovere la pellicola protettiva dalla lampada.

Inserire la spina e accendere.

Scaricare l'app Dyson Link e aggiungere la lampada.



# Posizionamento della lampada

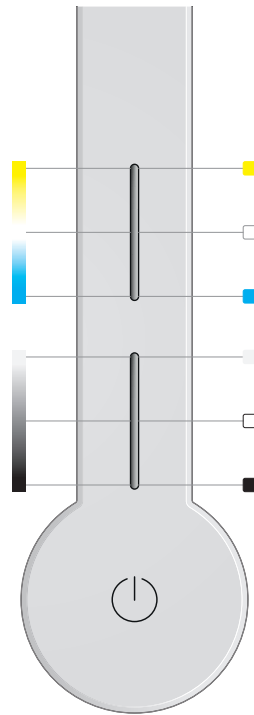


Puoi modificare la posizione della lampada ruotando in maniera indipendente la testa ottica, il braccio e il corpo centrale fino a 360°.

# Temperatura di colore e intensità luminosa

Scorrere per modificare la temperatura di colore della luce da calda a fredda.

Scorri per modificare l'intensità luminosa della lampada.



Tocca per cambiare rapidamente la temperatura di colore.

Tocca per muoverti rapidamente tra i livelli di intensità luminosa.

Per scoprire di più sulla temperatura di colore e sui livelli di intensità luminosa, e per sfruttare al massimo la tua lampada, vai all'app Dyson Link o online all'indirizzo: [www.dyson.it](http://www.dyson.it)

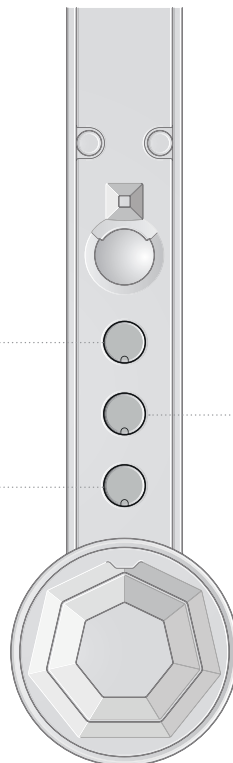
## Impostazioni

● ○  
AUTO

La lampada regolerà le condizioni della luce di fondo e manterrà una luminosità costante nello spazio di lavoro.



Modifica automaticamente l'intensità luminosa e la temperatura di colore sulla base della posizione geografica in cui ti trovi e del momento della giornata se connessa all'app Dyson Link mediante la tecnologia wireless Bluetooth®.



La lampada si spegne dopo cinque minuti se non viene rilevato alcun movimento.

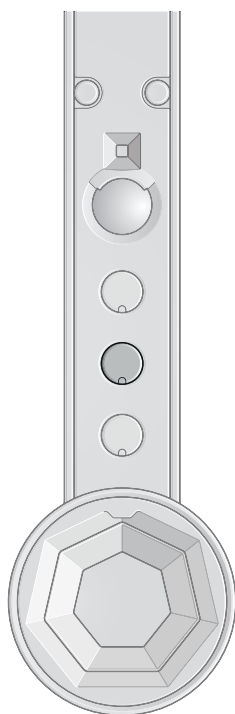
Per maggiori informazioni sull'uso della lampada senza connessione all'app Dyson Link: [www.dyson.it/supporthome](http://www.dyson.it/supporthome)

# Disattivazione/Attivazione della tecnologia wireless Bluetooth®

La tecnologia wireless Bluetooth® è attivata per impostazione definita nella tua lampada.

Tieni premuto il pulsante centrale finché le spie LED sui tre pulsanti non iniziano a lampeggiare. La sorgente luminosa principale si spegne e si riaccende di nuovo per indicare che il Bluetooth è stato disattivato.

Per riattivare il Bluetooth, ripetere le istruzioni indicate sopra. La luce principale lampeggia due volte per indicare che il Bluetooth è stato riattivato.



---

## Punti di ricarica USB-C



Inserisci la spina dei tuoi dispositivi mobili per caricare fino a 1,5 A a 5 V.

